



I4 M50



Ваша BMW Цифрова брошура

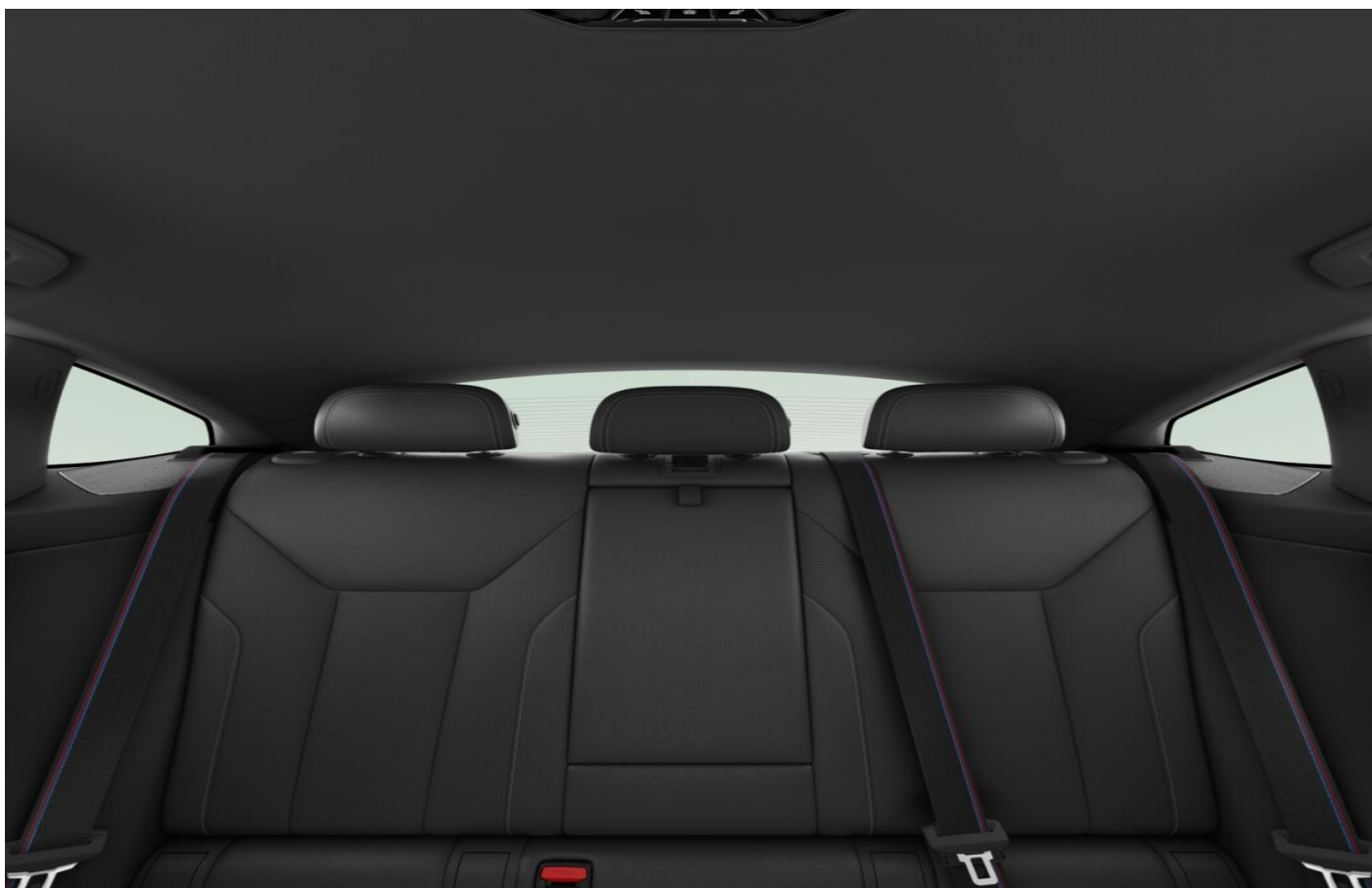
Висока якість зображення та відео вашої конфігурації

View your brochure >

ВРАЖЕННЯ



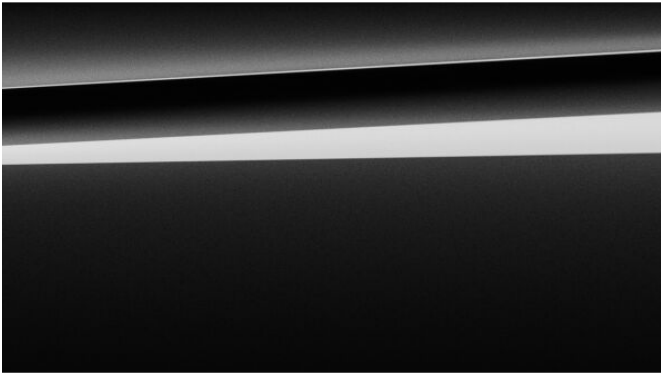
ВРАЖЕННЯ



ДЕТАЛІ ТРАН. ЗАСОБУ

I4 M50

-



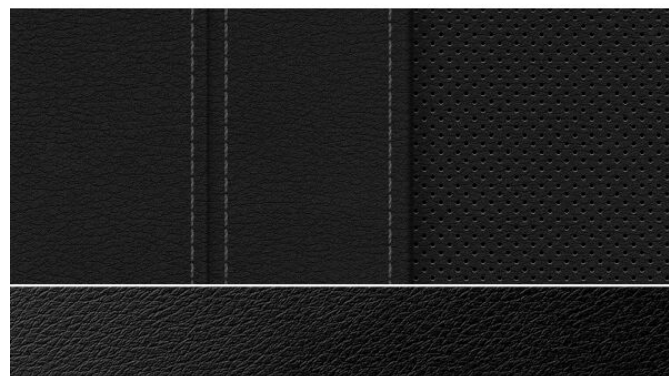
BLACK SAPPHIRE METALLIC

475

-

-

-



SENSATEC PERFORIERT

SCHWARZ

KHSW

-

-

-

ОБРАНІ ВАРІАНТИ

-

-

ЗАГАЛЬНА ЦІНА

-

ОПЦІЇ



19" M LAW Y-SP. 859 M BIC. MT
3FK

Стандартна функція



ACOUSTIC PROTECTION FOR PEDESTRIANS
4U9

Стандартна функція



ACTIVE CRUISE CTRL+STOP&GO FUNCT.
5DF

Стандартна функція



ADAPTIV M SUSPENSION
2VF

Стандартна функція



AMBIENT LIGHT
4UR

Стандартна функція



AUTOM. HIGH-BEAM HEADLIGHTS CONTROL
5AC

Стандартна функція



AUTOMATIC AIR CONDITIONING
534

Стандартна функція



BMW ICONICSOUNDS ELECTRIC
4V1

Стандартна функція



BMW LASER LIGHT
5AZ

Стандартна функція



BMW LIVE COCKPIT PROFESSIONAL
6U3

Стандартна функція



CHARGING CABLE
PROFESSIONAL(MODE 3)
4T2

Стандартна функція



CO2 CONTENT
1CB

Стандартна функція



COMFORT ACCESS SYSTEM
322

Стандартна функція



CONTROL E
8WN

Стандартна функція



CONTROL INFOTAINMENT
6VB

Стандартна функція



CONTROL K
8WT

Стандартна функція



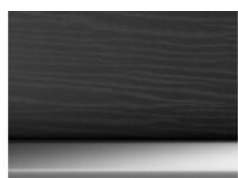
DECODIERUNG SPEED LIMIT INFO
8TD

Стандартна функція



DRIVING ASSISTANT
5AS

Стандартна функція



FI.WOOD TRIM OAK GRAIN
OPEN-PORED
4KA

Стандартна функція



GALVANIC EMBELLISHER
FOR CONTROLS
4U0

Стандартна функція



HARMAN/KARDON SURROUND
SOUND SYSTEM
688

Стандартна функція



**INTERIOR AND EXTERIOR
MIRROR PACKA**

430

Стандартна функція



**INTERIOR RR VW MIRROR W AUT
ANTI-D**

431

Стандартна функція



LANGUAGE VERSION UKRAINISCH

85A

Стандартна функція



LOCKING WHEEL BOLTS

2PA

Стандартна функція



**LUMBAR SUPPORT DRIVER/
FRONT PASSENGER**

488

Стандартна функція



M AERODYNAMICS PACKAGE

715

Стандартна функція



M ANTHRACITE HEADLINER

775

Стандартна функція



M HIGH-GLOSS SHADOW LINE
760

Стандартна функція



**M HIGH-GLOSS SHADOW LINE
EXT. CON.**
7M9

Стандартна функція



M LIGHTS SHADOW LINE
3MF

Стандартна функція



M REAR SPOILER
754

Стандартна функція



M SEAT BELTS
4GQ

Стандартна функція



M SPORTBRAKE, RED HIGH-GLOSS
3M2

Стандартна функція



PARKING ASSISTANT PLUS
5DN

Стандартна функція



PASSENGER AIRBAG DEACTIVATE
5DA

Стандартна функція



**SEAT ADJUSTM., ELECTR.
W. MEMORY**
459

Стандартна функція



**SEAT HEATING F DRIVER/
FRONT PASSENGER**
494

Стандартна функція



SMARTPHONE INTEGRATION
6CP

Стандартна функція



**SPEEDOMETER WITH
KILOMETER READING**
548

Стандартна функція



STEERING WHEEL HEATING
248

Стандартна функція



STORAGE COMPARTMENT PACKAGE
493

Стандартна функція



STORAGE FOR WIRELESS CHARGING Стандартна функція
6NX



SUN PROTECTION GLAZING Стандартна функція
420



TYRE PRESSURE INDICATOR Стандартна функція
2VB



TYRE REPAIR KIT Стандартна функція
2VC



UKRAINISCH/ ON-BOARD DOCUMENTATION Стандартна функція
89Z



VARIABLE SPORTS STEERING Стандартна функція
2VL



VIN, VISIBLE FROM OUTSIDE Стандартна функція
8SM



XTRABOOST 1CX

Стандартна функція

ТЕХНІЧНІ ДАНІ

- Потужність eDrive: 400 кВт (544 HP)
 - Крутний момент eDrive: 795 нм
 - Комбінована потужність / крутний момент: 400 кВт (544 к.с.) / 795 Нм
 - від 0 до 100 км/год: 3.9 сек
 - Макс. швидкість: 225 км/год
 - Ширина з / без дзеркал: 2073 (1852) мм
 - Висота: 1448 мм
 - Довжина: 4783 мм
 - Звис передня/задня частина: 862 мм / 1065 мм
 - Офіційна вага стандарт EU (90% заповнений бак, з водієм): 2290 кг
 - Вага (без водія): 2215 кг
 - Вага (Макс): 2735 кг
 - Об'єм поза другим рядом: 470 л
 - Максимальний об'єм: 1290 л
 - Передаточне число: 14.1
 - Батарея 12В: 50 - 50 Аг
 - Місткість батареї / Місткість батареї (нетто): 211 Аг / 83.9 кВт/год (81.1 кВт/год)
 - Напруга високовольтної батареї: 399 В
 - Граничне навантаження: 520 кг
 - Тягове зусилля до 8% / 12% нахилу: 1600 / 1600 кг
 - Тягове зусилля без гальмування: 750 кг
 - Робоче навантаження: 75 кг
 - Радіус повороту (без Інтегрального активного кермування): 12.5 м
 - ПС Мінімальний (125 А / 50кВт)/підзарядка на 10% за 10хв: 73 min / 7.8 kw
 - ПС Стандарт (250 А / 100кВт)/підзарядка на 10% за 10хв: 41 min / 15.6 kw
 - ПС Максимальний (500А / 250кВт)/підзарядка на 10% за 10хв: 31 min / 28 kw
-

The CO2 figures shown have been determined according to the WLTP test. WLTP has been used as the applicable CO2 figure from 1 April 2020 for first year vehicle tax (VED) and from 6 April 2020 for company car tax (BIK). The CO2 figures were previously based on the NEDC equivalent. Figures shown are for comparability purposes. Only compare fuel consumption, CO2 and electric range figures with other cars tested to the same technical procedures. These figures may not reflect real life driving results, which will depend upon a number of factors including the starting charge of the battery, accessories fitted (post-registration), variations in weather, driving styles and vehicle load. For plug-in hybrid vehicles these figures were obtained using a combination of battery power and fuel, for battery electric vehicles after the battery had

ЮРИДИЧНЕ

Показники споживання палива та енергії були визначені відповідно до нової всесвітньої гармонізованої процедури випробувань легких автомобілів (WLTP). Для викидів CO₂ показано дві цифри: одна цифра згідно з новим тестом WLTP, а друга цифра була переведена назад до старого еквівалента NEDC. До 6 квітня 2020 року для розрахунку акцизного збору на транспортні засоби у Великій Британії використовуватиметься лише значення CO₂, еквівалентне NEDC. Цифри наведені для порівняння та можуть не відображати реальні результати водіння, які залежать від ряду факторів, включаючи початковий заряд батареї, встановлені аксесуари (після реєстрації), коливання погоди, стиль водіння та навантаження автомобіля. Для гібридних транспортних засобів, що підключаються до електромережі, вони були отримані за допомогою комбінації заряду батареї та палива, для акумуляторних електромобілів – після повного заряджання батареї. Для заряджання гібридних та акумуляторних електромобілів потрібна електрична мережа. Більше інформації про процедуру тестування WLTP можна знайти тут: <https://www.bmw.co.uk/discover-bmw/technology/efficientdynamics/consumption-and-emissions>

Усі показники були визначені за новим тестом (WLTP). Показники CO₂ були переведені назад у вихідний тест (NEDC) і будуть використовуватися для розрахунку податку на транспортні засоби при першій реєстрації. Усі показники були визначені за новим тестом (WLTP). Показники CO₂ були переведені назад у вихідний тест (NEDC) і будуть використовуватися для розрахунку податку на транспортні засоби при першій реєстрації. Порівнюйте лише показники споживання палива, CO₂ і запасу ходу на електротязі з іншими автомобілями, перевіреними за тією ж технічною процедурою.

Довідник щодо економії палива та викидів CO₂, який містить дані для всіх нових моделей легкових автомобілів, доступний у будь-якій точці продажу безкоштовно. Для отримання додаткової інформації ви також можете відвідати: <https://www.gov.uk/co2-and-vehicle-tax-tools>
