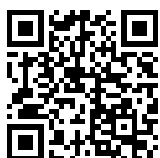




X3 40d xDrive



Ваша BMW Онлайн Конфігурація

Посилання на веб-конфігуратор, завантажений із вашої конфігурацією

Go to your configurator >



Ваша BMW Цифрова брошура

Висока якість зображення та відео вашої конфігурації

View your brochure >

ВРАЖЕННЯ



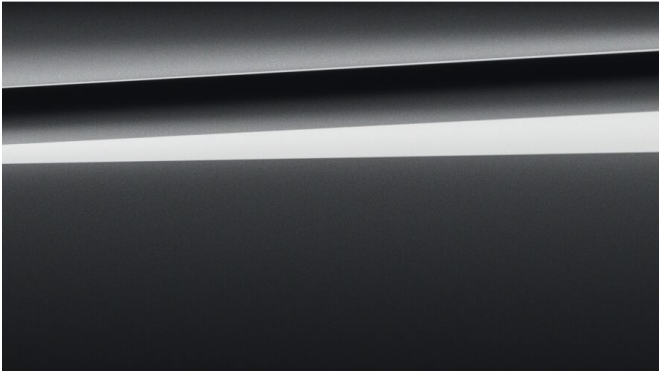
ВРАЖЕННЯ



ДЕТАЛІ ТРАН. ЗАСОБУ

X3 40d xDrive

3 224 169,00 €



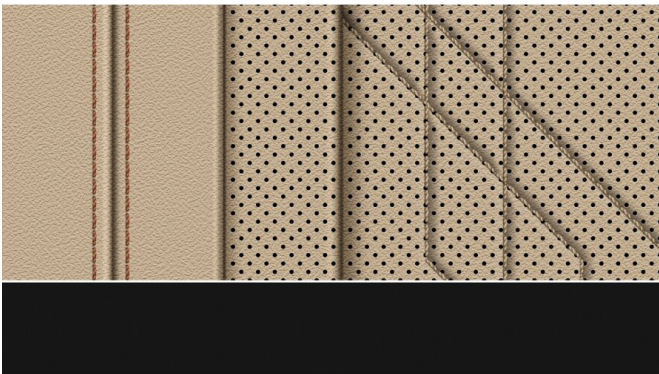
**SOPHISTOGRAU
BRILLANTEFFEKT METALLI**
A90

-

**19" M LAW Y-SP. 1035 M
BIC**
3HR



0,00 €



**VEGANZA PERF./QUILTED
CALM BEIGE** 0,00 €
KSJ6



**M планки салону Fine-
Brushed Aluminium** 0,00 €
43W

ОБРАНІ ВАРІАНТИ

1 258 629,00 €

ЗАГАЛЬНА ЦІНА

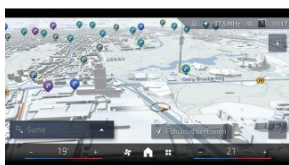
4 482 798,00 €^[1]

ПАКЕТИ

ПАКЕТ ОБЛАДНАННЯ PROFESSIONAL

152 337,00 ₴

7EW



BMW LIVE COCKPIT PROFESSIONAL
6U3

0,00 ₴



Внутрішня камера

0,00 ₴

4NR



Асистент паркування Плюс (Parking Assistant Plus)

0,00 ₴

5DN



Асистент водія Професійний (Driving Assistant Professional)

119 493,00 ₴

5AU

ПАКЕТ M SPORT PRO

116 535,00 ₴

33B



Спеціальний додатковий вміст пакету M Sport Pro
9TB

0,00 €



M дизайн фар Shadowline
3MF

0,00 €



M Sport гальма з червоними супортами
3M2

0,00 €



M паски безпеки
4GQ

0,00 €



BMW Iconic Glow
3DP

0,00 €



M оздоблення кузова 'Shadow Line' з додатковим вмістом
7M9

0,00 €

ОПЦІЇ



M шкіряне кермо

0,00 €

710



REPAIR INCLUSIVE 3/200

Стандартна функція

7CG



Індикатор тиску в шинах

Стандартна функція

11 985,00 €

2VB



Інтелектуальний екстренний виклик

Стандартна функція

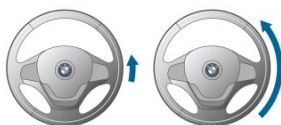
6AF



Автоматичний клімат-контроль

29 325,00 €

534



Адаптивне спортивне керування

0,00 €

2VL



Адаптивні LED фари

32 895,00 €

552



Акустична система 'HiFi Harman Kardon'

59 772,00 €

688



Бездротова зарядка смартфона

13 719,00 €

6NX



Болти-секретки для коліс

2 958,00 €

2PA



Велюрові килимки

Стандартна функція

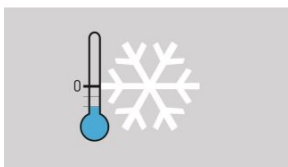
423



Висувний фаркоп з електроприводом

68 697,00 €

3AC



Допоміжний пристрій прогріву і вентиляції з дистанційним управлінням

86 649,00 €

536



Електричне регулювання сидінь з функцією пам'яті

Стандартна функція

459



Елементи екстер'єру M Sport

0,00 €

9T1



Елементи інтер'єру M Sport

0,00 €

9T2



Запасне колесо-докатка

20 910,00 €

300



**Зовнішні дзеркала з
додатковими функціями**

Стандартна функція

4T8



M Спортивна підвіска

0,00 €

704



M оббивка стелі з тканини кольору 'Anthracite'

0,00 €

775



M оздоблення кузова Shadowline

0,00 €

760



Меню українською мовою

Стандартна функція

85A



Освітлення Ambient light

28 101,00 €

4UR



Пакет Connected необмежений

0,00 €

6C6



Панорамний скляний дах з електроприводом

89 658,00 €

40Z



Посібник користувача українською мовою

Стандартна функція

89Z



Підкачка області попереку передніх сидінь

14 943,00 €

488



Підігрів керма

16 167,00 €

248



Підігрів передніх та задніх сидінь

45 441,00 €

4НА



Сигналізація

29 937,00 €

302



Система відновлення

Стандартна функція

1СЕ



Система комфортного доступу

Стандартна функція

322



Сонцезахисне скління

28 713,00 €

420



Спеціальний додатковий вміст пакету М Спорт

0,00 €

9ТА



Спинка задніх сидінь, розділена і складається

Стандартна функція

465



Спортивні передні сидіння

Стандартна функція

481



Телепослуги

0,00 €

6AE



**Трансмiсія Steptronic с пелюстками
перемикання передач**

Стандартна функція

2TE



M Sport пакет

232 968,00 €

337

ТЕХНІЧНІ ДАНІ

- Потужність: 210 кВт (286 к.с.) / 4000 - 4000 об.хв
 - Крутний момент: 650 Нм / 1500 - 2500 об.хв
 - Крутний момент eDrive: 670 нм
 - Комбінована потужність / крутний момент: 223 кВт (303 к.с.) / 670 Нм
 - від 0 до 100 км/год: 5.4 сек
 - Макс. швидкість: 245 км/год
 - Висота: 1660 мм
 - Довжина: 4755 мм
 - Звис передня/задня частина: 880 мм / 1010 мм
 - Офіційна вага стандарт EU (90% заповнений бак, з водієм): 2050 кг
 - Вага (без водія): 1975 кг
 - Вага (Макс): 2620 кг
 - Об'єм поза другим рядом: 570 л
 - Максимальний об'єм: 1700 л
 - Місткість баку: 60 л
 - Об'єм: 2993 куб см
 - Циліндри: 6
 - Компресія: 16.5:1
 - Тягове зусилля до 8% / 12% нахилу: 2500 / - кг
 - Тягове зусилля без гальмування: 750 кг
 - Робоче навантаження: 100 кг
 - Радіус повороту (без Інтегрального активного кермування): 12.2 м
-

ВИКИДИ

ВИКИДИ CO₂[3]

Низький
251,0 CO ₂ г/км
Середній
150,0 CO ₂ г/км
Високий
140,0 CO ₂ г/км
Занадто високий
168,0 CO ₂ г/км
Комбінований
167,0 CO ₂ г/км

ВИТРАТА ПАЛИВА[2]

Низький
9,6 л/100 км
Середній
5,7 л/100 км
Високий
5,3 л/100 км
Занадто високий
6,4 л/100 км
Комбінований
6,4 л/100 км

The CO₂ figures shown have been determined according to the WLTP test. WLTP has been used as the applicable CO₂ figure from 1 April 2020 for first year vehicle tax (VED) and from 6 April 2020 for company car tax (BIK). The CO₂ figures were previously based on the NEDC equivalent. Figures shown are for comparability purposes. Only compare fuel consumption, CO₂ and electric range figures with other cars tested to the same technical procedures. These figures may not reflect real life driving results, which will depend upon a number of factors including the starting charge of the battery, accessories fitted (post-registration), variations in weather, driving styles and vehicle load. For plug-in hybrid vehicles these figures were obtained using a combination of battery power and fuel, for battery electric vehicles after the battery had

ЮРИДИЧНЕ

Показники споживання палива та енергії були визначені відповідно до нової всесвітньої гармонізованої процедури випробувань легких автомобілів (WLTP). Для викидів CO₂ показано дві цифри: одна цифра згідно з новим тестом WLTP, а друга цифра була переведена назад до старого еквівалента NEDC. До 6 квітня 2020 року для розрахунку акцизного збору на транспортні засоби у Великій Британії використовуватиметься лише значення CO₂, еквівалентне NEDC. Цифри наведені для порівняння та можуть не відображати реальні результати водіння, які залежать від ряду факторів, включаючи початковий заряд батареї, встановлені аксесуари (після реєстрації), коливання погоди, стиль водіння та навантаження автомобіля. Для гібридних транспортних засобів, що підключаються до електромережі, вони були отримані за допомогою комбінації заряду батареї та палива, для акумуляторних електромобілів – після повного заряджання батареї. Для заряджання гібридних та акумуляторних електромобілів потрібна електрична мережа. Більше інформації про процедуру тестування WLTP можна знайти тут: <https://www.bmw.co.uk/discover-bmw/technology/efficientdynamics/consumption-and-emissions>

Усі показники були визначені за новим тестом (WLTP). Показники CO₂ були переведені назад у вихідний тест (NEDC) і будуть використовуватися для розрахунку податку на транспортні засоби при першій реєстрації. Усі показники були визначені за новим тестом (WLTP). Показники CO₂ були переведені назад у вихідний тест (NEDC) і будуть використовуватися для розрахунку податку на транспортні засоби при першій реєстрації. Порівнюйте лише показники споживання палива, CO₂ і запасу ходу на електротязі з іншими автомобілями, перевіреними за тією ж технічною процедурою.

Довідник щодо економії палива та викидів CO₂, який містить дані для всіх нових моделей легкових автомобілів, доступний у будь-якій точці продажу безкоштовно. Для отримання додаткової інформації ви також можете відвідати: <https://www.gov.uk/co2-and-vehicle-tax-tools>

[1] Ціни не включають доставку, аварійну службу BMW, номерні знаки, перший реєстраційний внесок та акцизний збір на автомобіль.

[2] Споживання палива у літрах на 100 км

[3] Викиди CO₂, приведені у грамах/км, становлять сукупні значення. Згідно із вимогами нових європейських стандартів, приведений діапазон містить показники споживання палива та CO₂ від найменшого колеса вибраної моделі до найбільшого. У дужках приведено значення для вибраної моделі з автоматичною коробкою передач. Більш детальну інформацію про офіційне споживання палива та офіційну кількість викидів CO₂ нових легкових автомобілів можна отримати в "Посібнику з пасажирського транспорту (інформація щодо споживання палива та викидів CO₂)" <http://www2.dft.gov.uk/pgr/roads/>

Для BMW технологія складається зі специфічного контенту (генератор) додатково до міцнішої батареї 48В (звичайна батарея 12В залишається) для підтримки ДВЗ на деяких ділянках руху (старт, перемикання передач, накат). Батарею неможливо підзарядити зовнішньо, натомість вона підзаряджається шляхом рекуперації.